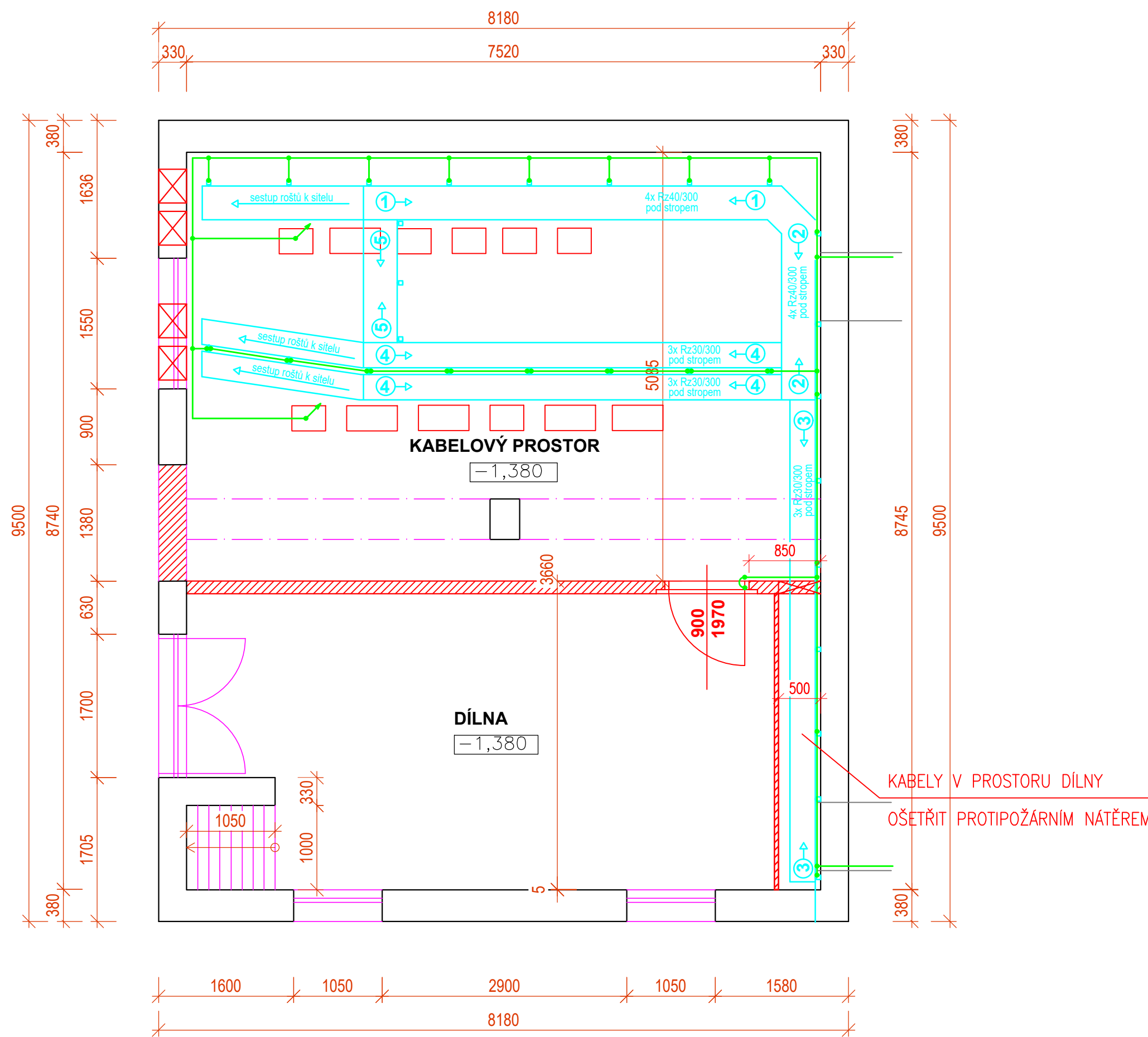
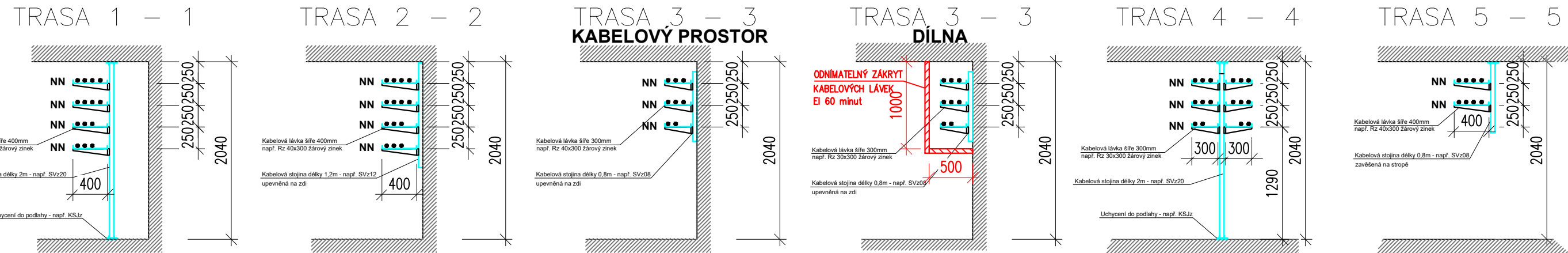
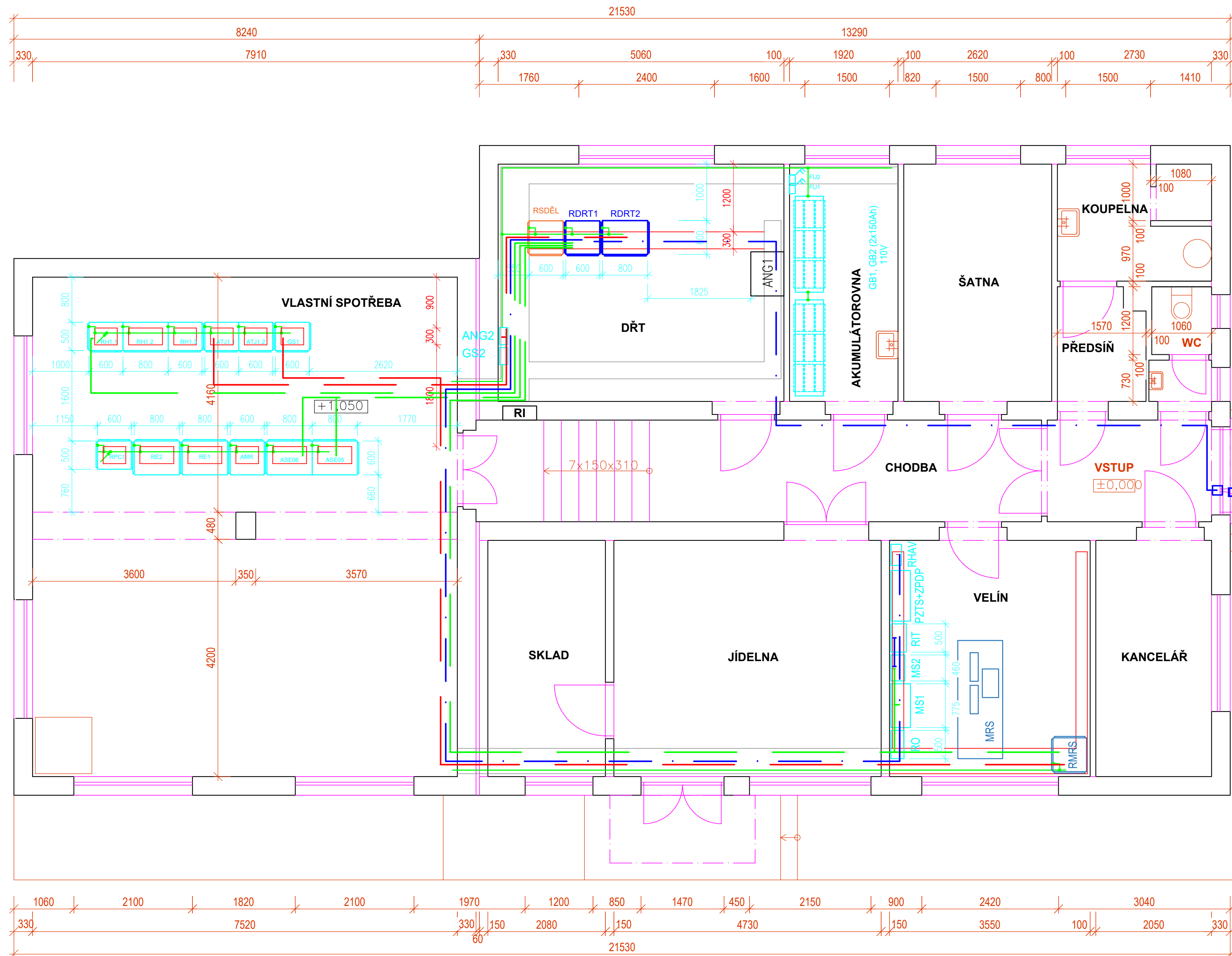


KABELOVÝ PROSTOR

ROZMÍSTĚNÍ KABELOVÝCH ŽLABŮ :



1. NADZEMNÍ PODLAŽÍ



Vysvětlivky:

- Trasa sdělovacích kabelů
- Trasa optických kabelů
- Trasa napájecích kabelů

Většina kabelů uložena na kabelovém roštu, v kabelovém kanále a v kabelovém prostoru pod skříněmi (dvojitá podlaha). Pokud budou kabely uloženy na stěně, budou instalovány do vkládacích lišt, přes stěnu projdou kabelovými průchody v ochranné korugované (elektroinstalční) trubce.

Při instalačních pracích je nutno respektovat rozvody po (a ve) ve stěnách. Manipulace na sdělovacích zařízeních musí být prováděny pouze se souhlasem příslušné správy železničních telekomunikací.

Při montáži vnitřních rozvodů je nutné dále respektovat:

- ČSN 34 2300 Předpisy pro vnitřní rozvody sdělovacích zařízení
- ČSN 33 2000-4-41 ed.2 Ochrana před úrazem elektrickým proudem

POZNÁMKA 1 :

- Vnější vlivy dle ČSN 33 2000-5-51 ed.3 :
Vnější šířitel prostředí :
AA5, AB5, AC1, AD1, AE1, AF1, AG1, AH1, AK1, AL1,
AM1-1, AM2-1, AM3-1, AM9-1, AN1, AP1, AQ1, AR1, AS1
Využití : BA4, BC2, BD1, BE1
Konstrukce budovy : CA1, CB1
 - Ochrana před nebezpečným dotykovým napětím :
3PEN AC 50Hz, 400V/TN-C - automatickým odpojením od zdroje
2-110V DC - automatickým odpojením od zdroje s hlídáním izol. stavu
2-24V DC - obvody FELV
 - Vnitřní uzemnění :
Hlavní zemnicí vedení je provedeno z pásu FeZn 30x4mm vedeného uvnitř budovy v kabelovém prostoru, případně po zdi a ocelových konstrukcích ve výšce cca 35cm.
- © ZS 1 ZKUŠEBNÍ SVORKA
- Zemnicí pásek FeZn 30x4mm na zdi
 - Zemnicí pásek FeZn 30x4mm v kabelovém kanálu (prostoru)

POZNÁMKA 2:

Všecké kabelové průstupy budou utěsněny typovými kabelovými ucpávkami - průstupy elektroinstalací stěnami a stropy, průstupy mezi jednotlivými požárními úseky, budou provedeny V NEHOŘLAVÉM PROVEDENÍ - EI S POŽÁRNÍ ODOLNOSTÍ 60 minut, ve smyslu ČSN 73 0848 a ČSN 73 0810.



			ČÍSLO SOUPRAVY:
REVIZE Č.	DATUM	ZMĚNA	

SUDOP BRNO		SUDOP BRNO, spol. s r.o. Kounicova 26 611 36 Brno	
OBJEDNAVATEL:	Správa železnic, státní organizace, Dílčedná 1003/7, 110 00 Praha 1 Stavební správa východ (organizace) (jednotka)	tel. : +420 972 625 804 E-mail: sudop@sudop-brno.cz	
PROFESNÍ SKUPINA:	24 Silnoproud	VEDOUcí PROF. SKUPINY Ing. Jan Zářecký	GENERÁLNÍ ŘEDITEL Ing. Kamil Chmela
ODPOVĚDNÝ PROJ. ZAKÁZKY Ing. Jan Zářecký	ODPOVĚDNÝ PROJ. PS, SO Ing. Jan Zářecký	NAVRHL, VYPRACOVAL Jindřich Lukašik	KONTROLOVAL Hynek Máče
KRAJ: Jihomoravský/Vysočina	POVĚŘENÝ OÚ: Třšnov - Goltčův Jeníkov	STUPEŇ: DUSP+PDPS	
ZVÝŠENÍ TRAKČNÍHO VÝKONU TNS ČEBÍN PS 01-05-01 TNS Čebín, zařízení DŘT, SKŘ a MŘS		ZAK. ČÍSLO 20047-01-1020	ARCH. ČÍSLO 2020240017
		MĚŘITVO 1:50	POČET FORMÁTŮ 12xA4
		DATUM: 10/2020	PRÍLOHA 3
Dispozice TNS Čebín			